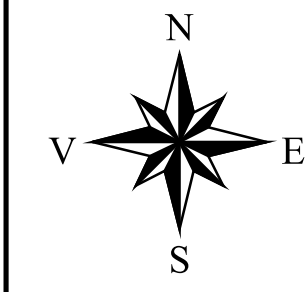


# PUG PLAN URBANISTIC GENERAL

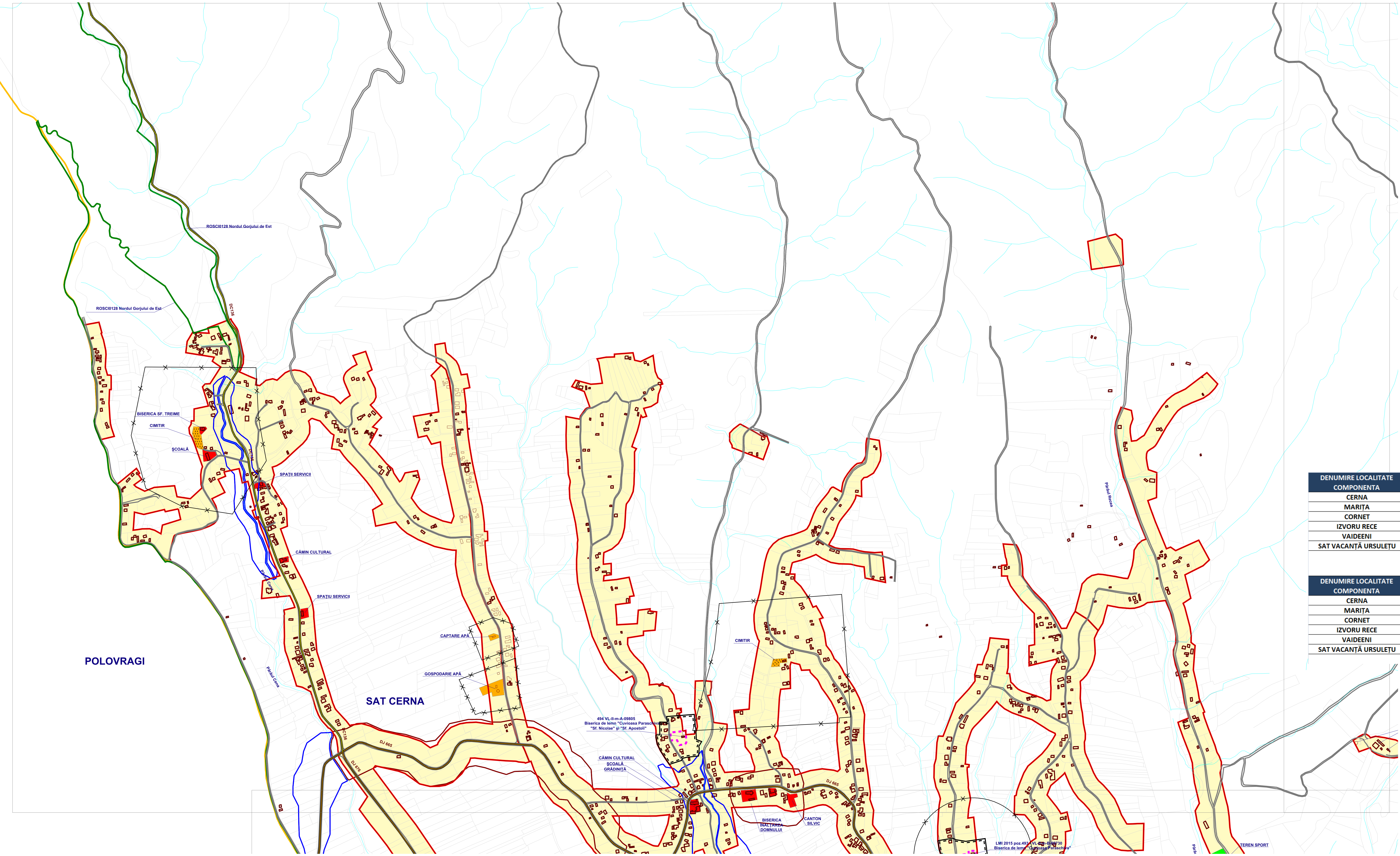
## COMUNA VAIDEENI JUDEȚUL VÂLCEA



### REGLEMENTĂRI URBANISTICE ZONIFICARE FUNCȚIONALĂ

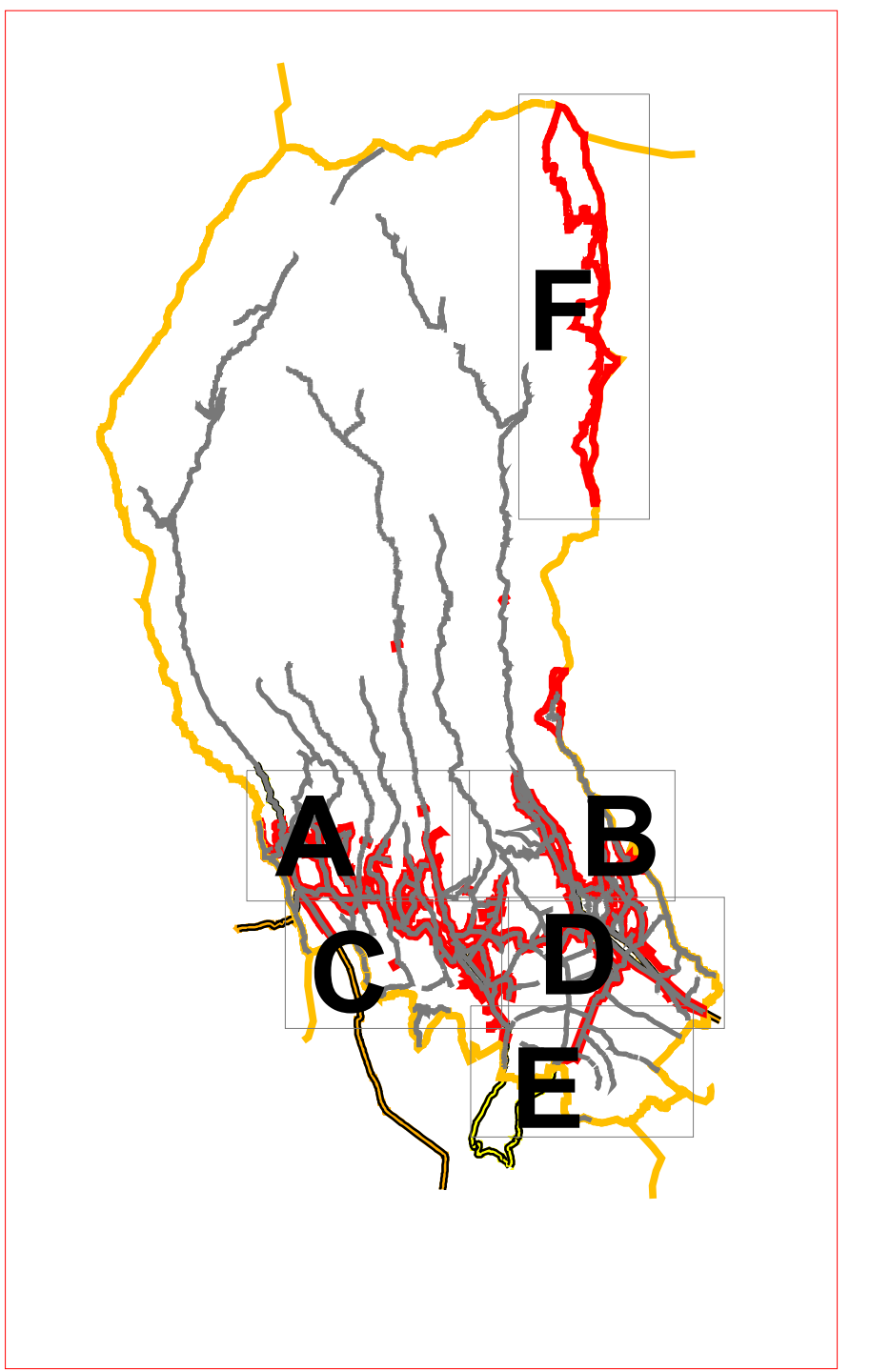
#### LEGENDA

- LIMITE**
- LIMITA TERITORIULUI ADMINISTRATIV AL UNITĂȚII TERRITORIALE DE BĂZĂ
  - LIMITA INTRAVILANULUI PROPUȘ
  - LIMITA ZONEI CENTRALE
- ZONIFICARE FUNCȚIONALĂ**
- ZONA PENTRU LOCUINȚE ȘI FUNCȚIUNI COMPLEMENTARE
  - ZONA INSTITUȚII PUBLICE ȘI SERVICII
  - ZONA UNITĂȚI INDUSTRIALE / DEPOZITARE
  - ZONA UNITĂȚI AGRICOLE
  - ZONA GOSPODĂRIE COMUNALĂ
  - SPAȚII VERZI - PARCURI, TERENURI DE SPORT
  - SPAȚII VERZI - ALINIAMENTE ÎN LUNGUL DRUMURILOR
  - ZONE PROTECȚIE CANALE, FĂȘII DE PROTECȚIE
  - APE
  - ZONĂ MONUMENT ISTORIC
- DRUMURI / STRĂZI ÎN INTRAVILAN**
- DRUMURI JUDEȚENE
  - DRUMURI COMUNALE
  - STRĂZI ÎN INTRAVILAN
  - INTERSECȚII PROPUȘE SPRE MODERNIZARE
- ZONE DE PROTECȚIE / INTERDICȚIE**
- ZONĂ DE PROTECȚIE SANITARĂ  
200 m pentru Cimitire  
20 m pentru Gospodărie apă  
300 m pentru Stația de epurare
  - ZONĂ PROTECȚIE FATĂ DE CONSTRUCȚII ȘI CULOARE TEHNICE  
12 m fata de ax LEA între 1-110 KV
  - ZONE INUNDABILE
  - ZONE ALUNECĂRI TERENURI
  - ZONE NATURA 2000



DENUMIRE LOCALITATE COMPONENTA	INTRAVILAN EXISTENT (ha)
CERNA	66.84
MARIȚA	80.52
CORNET	50.36
IZVORU RECE	145.39
VAIDEENI	306.00
SAT VACANȚĂ URSULEȚU	107.87
	<b>756.98</b>

DENUMIRE LOCALITATE COMPONENTA	INTRAVILAN PROPUȘ (ha)
CERNA	66.84
MARIȚA	80.16
CORNET	50.44
IZVORU RECE	145.67
VAIDEENI	306.00
SAT VACANȚĂ URSULEȚU	298.04
	<b>947.15</b>



POLOVRAGI

SAT CERNA

VERIFICATOR EXPERT	NUME	SEMNAȚURA	CERINȚA	REFERAT/ EXPERTIZA NR/DATA
	SC ASSAD SRL			BENEFICIAR CONSILIUL LOCAL COMUNA VAIDEENI
SPECIFICATIA	NUME	SEMNAȚURA	SCARA	TITLU PROIECT
sef proiect	Arh. Ion Ghica		1:5000	Plan Urbanistic General Comuna Vaideeni
proiectat	Arh. Ion Ghica			FAZA PUG
desenat	Catalin PROTEASA		DATA 12.2019	TITLU PLANSA
				REGLEMENTARI URBANISTICE
				PLANSA 3 A